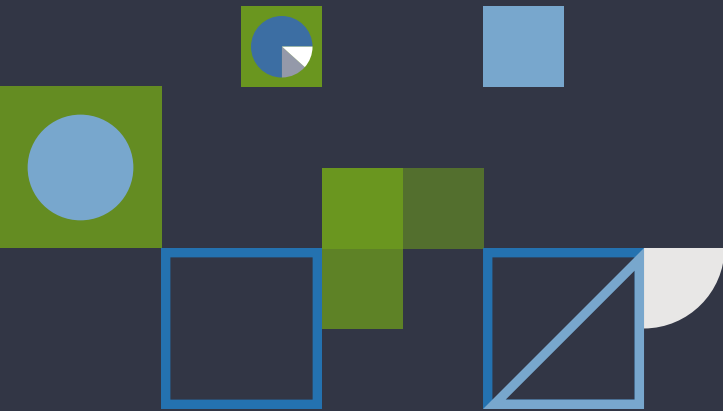


*Repro*

# 7 Ways To Improve Web UX



# 目次

本資料では Repro おすすめの web 接客施策を厳選しご紹介します

1

お気に入りチュートリアル

2

絞込み検索提示

3

各種サポート訴求

4

カート商品リマインド

5

メール登録チェックリカバリー

6

CV 貢献度分析×ページ誘導

7

LINE 友だち登録促進

1

お気に入りチュートリアル

気になった商品を忘れずにリスト追加してもらうため、お気に入りチュートリアルを出しましょう

# お気に入りチュートリアル

お気に入りするメリットを想起できないユーザーに対して

ユーザー



お気に入りするメリット

お気に入りにして  
何の意味があるの？



1. 商品を見失わない
2. 値下げ通知が来る
3. お気に入りリストで比較しやすい etc

啓蒙を行う



商品一覧で商品を選びきれない状態のユーザーにだけ、絞り込み検索を実施するように促しましょう

## 絞り込み検索提示

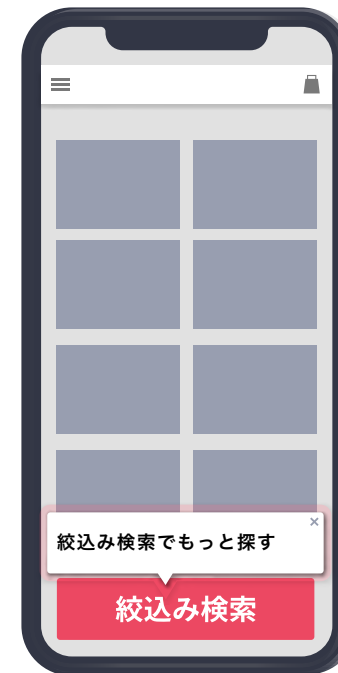
商品を選びきれないユーザーをセグメントして

検索結果多すぎ

商品一覧最下部へ到達



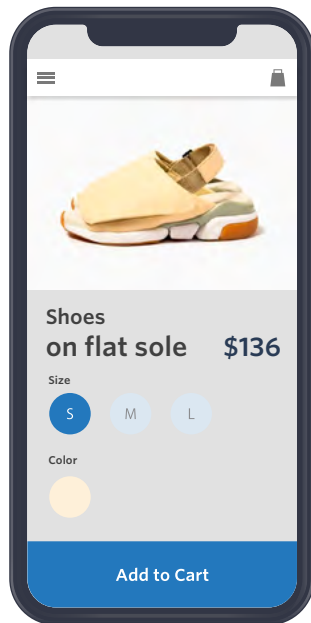
啓蒙を行う



# 各種サポート訴求

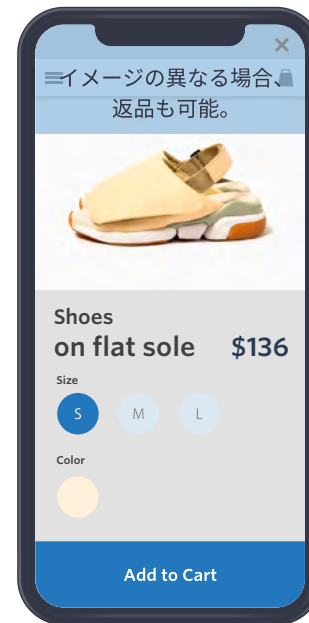
商品購入時に、不安になったり疑問が生じるポイントを先回りして解決しましょう※自社の強みがどのポイントなのかも加味してください

ECでの購入は様々な不安が生じるため

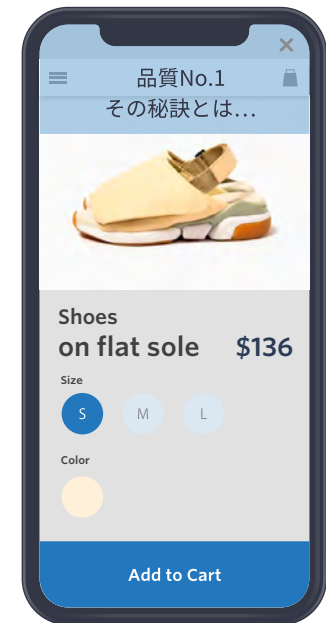


送料は…  
返品規定は…  
配送日時は…  
サイズは…  
品質は…  
クチコミは…

先回りして解決



VS



# カート追加商品 リマインド

過去にカート追加したユーザーに対して、リマインドをしてあげましょう  
※フォーム到達、お気に入りした商品についても類似の施策が実施できます

カート追加商品を買って忘れてしまうユーザーに対して

商品をカートに追加し離脱

数日後に再訪問

これ欲しいなあ  
カートに  
入れておこう！



あ、売り切れて  
しまっている。



リマインドを行う



# メール登録チェック リカバリー

メールを受け取るメリットを十分理解せずチェックを外してしまうユーザーに、登録メリットを教えてあげましょう

メール登録チェックを外してしまうユーザーに対して

メリットを伝える

メールうざいし  
オフにしておこう。



名前(性)  
名前(名)  
電話番号  
郵便番号  
住所  
 メール配信を受ける

名前(性)  
名前(名)  
電話番号  
郵便番号  
住所  
 メール配信を受ける

お得な情報をお知らせします!

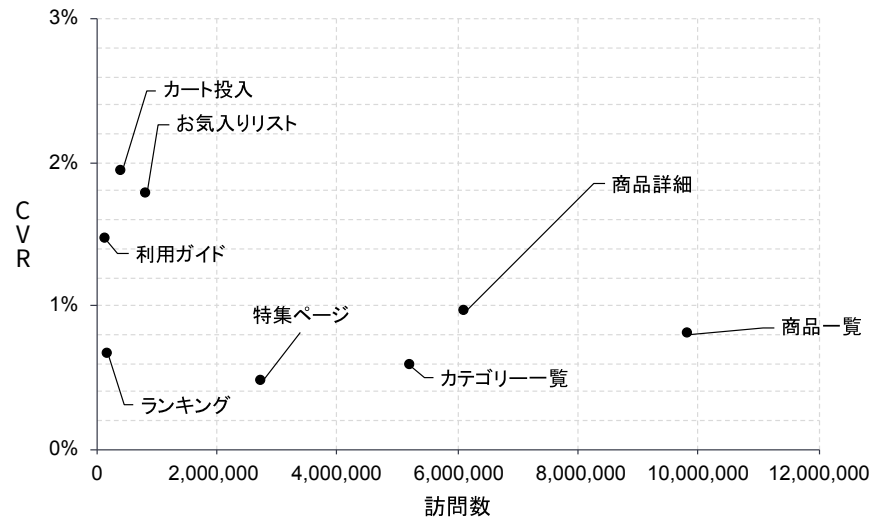


# CV 貢献度分析 × ページ誘導

ユーザーセグメント毎に CV につながりやすいページを分析し、ポップアップメッセージで誘導してあげましょう

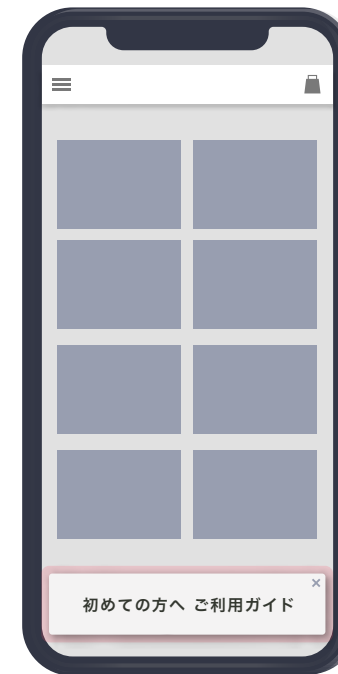
## どのページが CV につながりやすいか分析して

トップページ来訪・新規ユーザーのCV貢献度



注力の特集記事は新規ユーザには刺さらないようだ  
新規ユーザにはご利用ガイドを伝える方が良さそう!

## メッセージで誘導



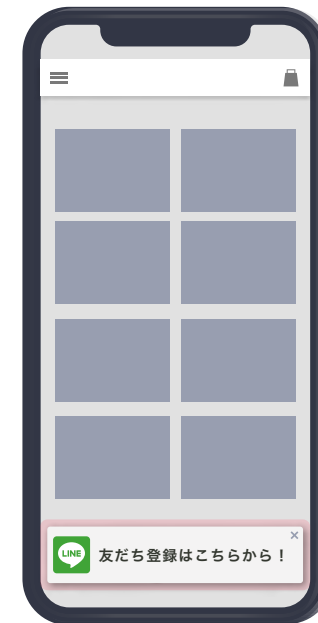
LINE アカウントの存在を知られていない場合も多いため、サイト上でお知らせしてあげましょう

## LINE 友だち登録促進

LINE の登録導線がないサイトに

LINE 登録導線を設置

LINE アカウントの登録導線がない  
※あっても控えめ



## Reproを導入検討の方へ

あなたの課題にあった適切なプランをご提案いたします。  
まずは下記フォームより貴社についてお聞かせください。



Reproから自社の課題に合わせた  
**最適な提案を受ける**

## その他おすすめ資料

詳しくお知りになりたい方は、  
以下のリンクから資料をダウンロードしてください。

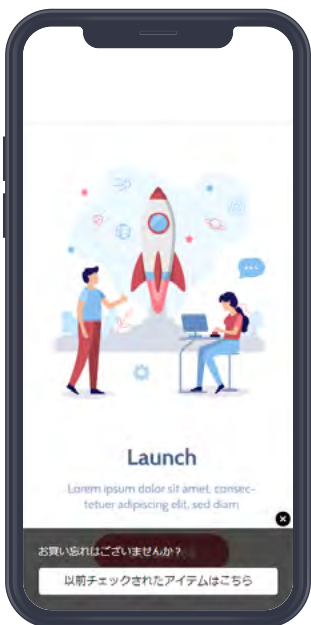
これから重要となる  
マーケティングの概念  
「カスタマーエンゲージメント」  
についてご紹介しています！



**資料をダウンロードする**

サイト改善はスピード感が命。それは分かっているけど、サイトを毎回改修するのが大変でスムーズにPDCAが回せない... そんな方はきっと多いことでしょう。『Repro Web』なら、導入まで最短1-2日。すぐにユーザーの状態に合わせたコミュニケーションを実現し、反応を試すことができます。「ポップアップ」メッセージのほかに、特定の要素を強調する「吹き出し」、ページ内にコンテンツを追加する「埋め込み」など、様々な表現が可能です。

## ポップアップ



## 吹き出し



## 埋め込み

### Growth Hack Journal



2019.9.20 アプリマーケティング用語集

ASO (アプリストア最適化)とは? 広告に頼らずDL数を今すぐ上げられる裏技を一挙紹介!

Read More

#### 最新記事



### Growth Hack Journal



2019.9.20 アプリマーケティング用語集

ASO (アプリストア最適化)とは? 広告に頼らずDL数を今すぐ上げられる裏技を一挙紹介!

Read More

Growth Hack Journalとは  
カスタマーエンゲージメントプラットフォーム  
Reproを提供するRepro株式会社が運営する、デジタルマーケティングを実施する中で、参考になる情報を発信するメディアです。  
Reproについて詳しく知る

『Repro Web』はアナリティクス機能とメッセージ配信機能がシームレスに連動。ファネル分析・リテンション分析でサイトの課題を発見したあと、それを元にセグメントを設定し、簡単にメッセージを出し分けることができます。分析～施策実施～効果検証までがツール内だけで完結するため、エンジニアのリソースをむやみに割くことはありません。

## ユーザー行動・属性別にセグメント配信



## テンプレから選択して簡単作成



A/B テストやボタン押下数・コンバージョン数の測定を通して、施策単位でスムーズに効果検証を行うことが可能。メッセージを配信したグループと配信していないグループの数値を比較することもできます。弊社カスタマーサクセスチームが定例会議で施策の振り返りや改善提案を行わせていただくため、「データだけは見ているが改善案が出てこない」という典型的な失敗パターンに陥ることもありません。

## 4パターンまで出し分けが可能なABテスト



## ボタン押下数・CV数などを測定



# CE (Customer Engagement) Platform [Repro]

Repro は、web とアプリの課題発見から解決までをワンストップで実現する Customer Engagement Platform です。アナリティクスからマーケティングを一気通貫で支援することでサービスの成長を約束します。



web行動データ



app行動データ



会員属性データ



BIツール



DMP

▼  
**Repro**  
▼



プッシュ通知



webメッセージ



アプリ内メッセージ



サイト内コンテンツ  
\*対応予定



ジオプッシュ  
\*対応予定



メール  
\*対応予定



ライン通知  
\*対応予定

# Co-Growth Support

弊社カスタマーサクセスチームを中心としたエキスパートスタッフにより、Repro の導入、活用、定着から継続的な事業成長のための運用を一貫してサポートします。

## エキスパート支援

### セッティング



- ・ SDK 実装に向けた初期設定提案
- ・ 実装サポート

### トレーニング



- ・ 使い方の説明
- ・ 施策の効果検証
- ・ 施策のブラッシュアップ & 実施
- ・ 課題ディスカッション

### フォローアップ



- ・ グロース支援
- ・ テクニカルサポート

## ユーザーコミュニティ

### Pluto

成功の確度をあげるためのノウハウを共有しあうコミュニティを提供します。



- ・ オンライン・オフラインにて、Repro ユーザー同士で Co-Growth のためのナレッジシェアを実施
- ・ 月に複数回、デジタルマーケティングにおいて成果を出すためのワークショップを実施

## サイトコンテンツ

### Curiosity

マーケターが自立自走するために必要な学習コンテンツを提供します。



Customer Engagement 強化に向けたコンテンツハブ。  
自走するために必要な各種トレーニング、他社成功事例などを提供します。



repro |



repro.io

# Repro

本提案書は、Repro 株式会社の著作権法上の「著作物」と不正競争防止法上の「営業秘密」を含んでおります。本提案書に記載される当法人のアイデア及びコンセプト等は、貴社へ提案中の業務を提供する当法人のスキル・能力等ご評価頂くことを目的に使用されております。よって、貴社以外の第三者への配布はご遠慮頂きますようお願い申し上げます。本提案書で提案させて頂いております業務に係る責任等につきましては、貴社と別途締結させて頂く契約書の諸条項に従います。また、実際の業務受嘱にあたりましては、別途、当法人内での受嘱承認手続を経る必要があり、当該手続における承認が受嘱の前提となる点、あらかじめご了解ください。本提案書は、貴社に関する公開情報等を基に作成されており、当法人は当該情報等の検証業務は実施しておりません。従いまして、当法人は、当該情報に不正確な部分があったとしても、責任は負いませんので、あらかじめご了解ください。また、貴社への提供業務や条件等を変更される場合は、本提案書の内容（報酬の見積も含む）にも変更が生じる可能性があることも、あわせてご理解頂きますようお願い申し上げます。